

ITS

## Najlepsze rozwiązanie do planowania i obsługi transportu masowego

**GMV Planner** oferuje operatorom transportu i organom odpowiedzialnym za transport narzędzie o wyjątkowych możliwościach, służące do kompleksowego zarządzania cyklem życia w zakresie planowania i obsługi transportu masowego.

Zawiera optymalne rozwiązania do przygotowywania rozkładów jazdy, planowania, tworzenia grafików i wydawania dyspozycji dla autobusów i kierowców zgodnie z zasadami biznesowymi i obowiązującymi restrykcjami. GMV Planner pozwala obniżyć koszty eksploatacji i udoskonalić oferowane usługi transportu publicznego, jak również szybko zwiększyć zwrot z inwestycji (ROI). Przyspiesza realizację czasochłonnych zadań, umożliwiając szybką i efektywną pracę z wykorzystaniem dużej ilości danych w sposób zintegrowany (przykładowo czas tworzenia grafików skraca się 20-/25-krotnie).

Silnik oparty na sztucznej inteligencji i algorytmach oraz matematycznych technikach optymalizacji bazujących na wielu kryteriach jest elastyczny i dysponuje dużą mocą. Jest on efektem współpracy z Politechniką Krakowską im. Tadeusza Kościuszki oraz umożliwia tworzenie planów rozmaitych scenariuszy o różnych parametrach, które można ze sobą porównywać, a także automatyczne proponowanie najlepszych rozwiązań alternatywnych.

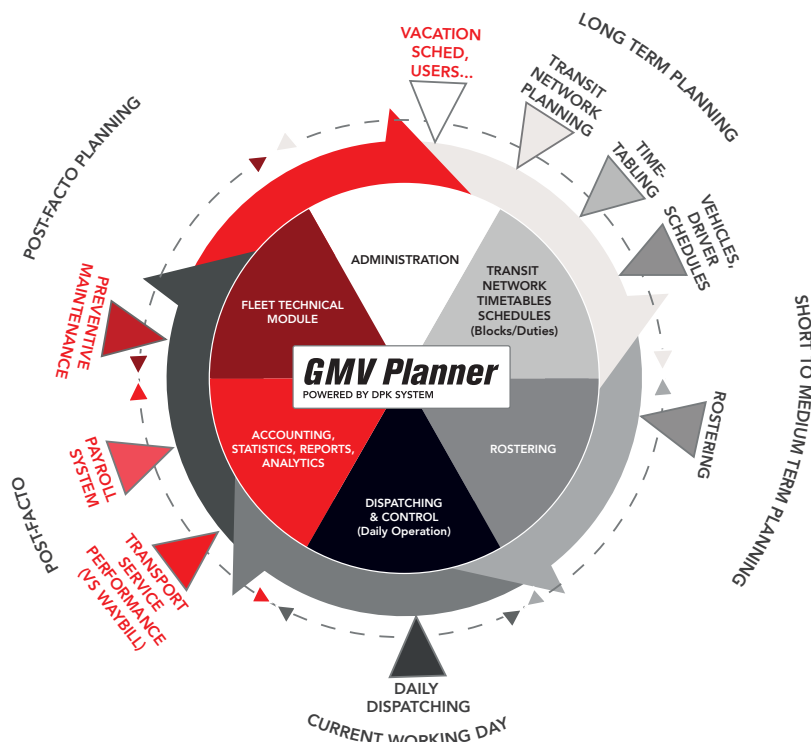
[marketing.transport@gmv.com](mailto:marketing.transport@gmv.com)  
[gmv.com](http://gmv.com)



## NARZĘDZIE DO SKUTECZNEGO PLANOWANIA DOSTĘPNE W KAŻDYM MOMENCIE I POZWALAJĄCE OBNIŻYĆ KOSZTY

**GMV Planner** daje przedsiębiorstwom transportu publicznego możliwość zarządzania całym cyklem życia usług planowania i eksploatacji środków transportu z wykorzystaniem ciągłego przepływu danych oraz wszystkich zintegrowanych modułów wspierających działania wykonywane niezależnie od siebie i w różnych przedziałach czasu:

- **Planowanie długoterminowe** (plany urlopowe kierowców, rozkłady jazdy i kalendarze, tworzenie planów), **średnioterminowe** (blokowanie/skracanie tras, grafik blokad i obowiązków) i **krótkoterminowe** (korekty codziennych zadań).
- Wsparcie obsługi w trakcie świadczenia usług transportowych (**codzienne wydawanie dyspozycji** i kontrola).
- **Analiza post-factum** skutecznych realizacji usług i wykorzystania danych przez systemy korporacyjne (płace, SAP/ERP itp.).
- **Planowanie czynności konserwacyjnych** dla każdego pojazdu po zakończeniu pracy.

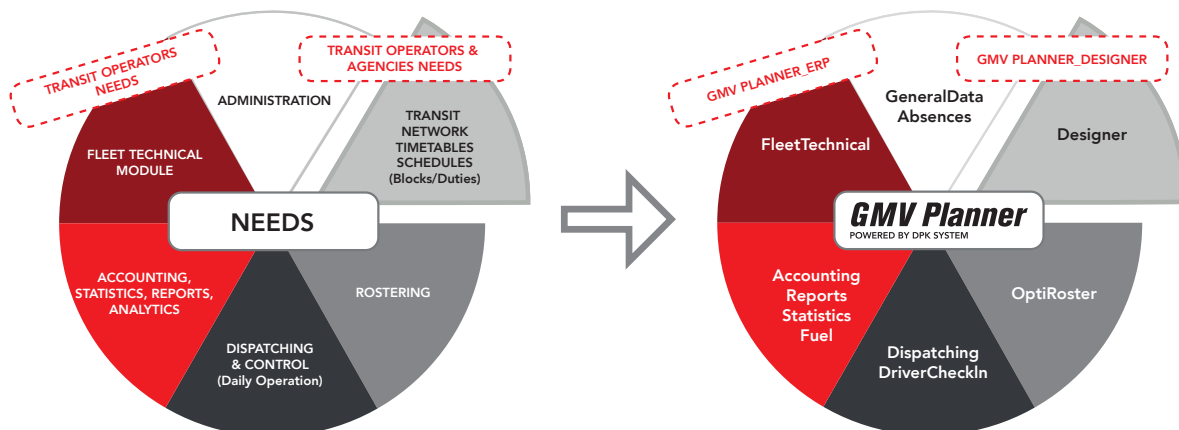


## SPECJALISTYCZNE MODUŁY DLA OPTYMALNYCH WYNIKÓW

Zarówno operatorzy transportu, jak i organy i instytucje odpowiedzialne za jego organizację muszą tworzyć optymalne sieci, w których obowiązują skuteczne harmonogramy zależne od przepływu pasażerów i czasów przejazdu w każdej strefie czasowej, oraz które zapewniają efektywny i zsynchronizowany transport na trasach i węzłach po najniższych kosztach eksploatacji.

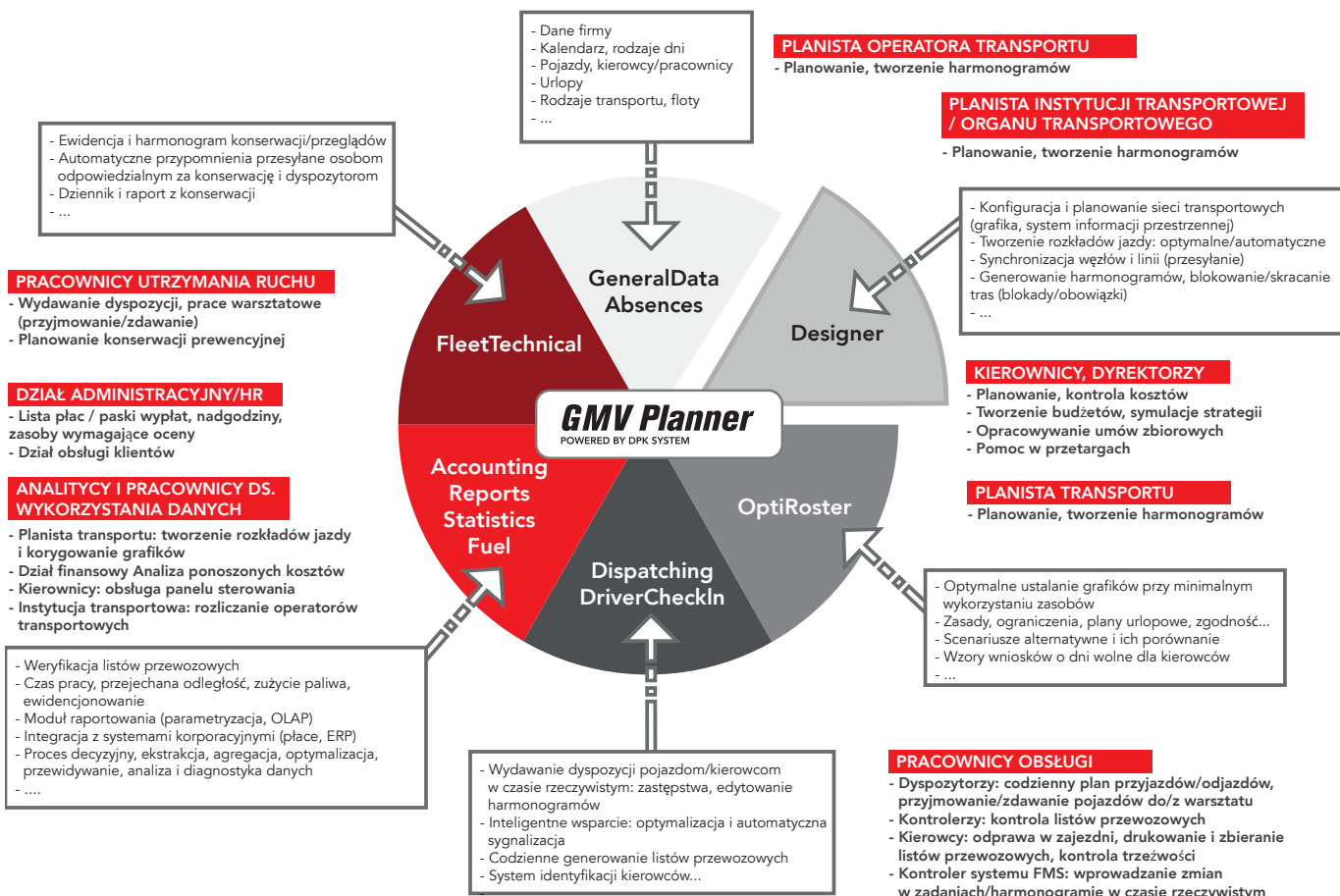
**GMV Planner** zaspokaja potrzeby wspomnianych podmiotów i użytkowników, organizując ich moduły w:

- **GMV Planner\_Designer.** Jest to narzędzie do projektowania **sieci transportowych** i tworzenia optymalnych/automatycznych rozkładów jazdy i harmonogramów dla **różnych kalendarzy i rodzajów dni**, integrujące **poszczególnych operatorów**, różne rodzaje transportu lub jednostki administracyjne w obrębie jednego systemu. Narzędzie to przeznaczone jest zarówno dla organów, jak i operatorów.
- **GMV Planner\_ERP.** Jest to system planowania zasobów przedsiębiorstwa pełniący funkcję globalnego systemu zarządzania. Składa się z **niemal dowolnie konfigurowalnych, specjalistycznych** modułów, które współpracują ze sobą, konsolidując działania w scentralizowanej bazie danych zapewniającej dostęp do **spójnych, kompletnych i wspólnych danych** nawet w czasie rzeczywistym z poziomu każdego modułu. Jest on używany głównie przez operatorów. Zawiera **następujące moduły**:



## WŁAŚCIWA POMOC DLA KAŻDEGO PRACOWNIKA

**GMV Planner** oferuje odpowiednie moduły dla wszystkich pracowników, niezależnie od zakresów ich obowiązków czy etapu w cyklu biznesowym.



## NARZĘDZIE OPTYMALIZUJĄCE KOMFORT OBSŁUGI

Ergonomiczny i łatwy w obsłudze interfejs graficzny oparty na intuicyjnych standardach Microsoft™, oferujący użytkownikowi konfigurowalne ekrany, otwieranie wielu okien w stosach, możliwość pracy na wielu monitorach, zindywidualizowane przedstawianie informacji, wiele form prezentacji i edycji graficznej (tabele, diagramy, system informacji przestrzennej, wykresy słupkowe itp.). Wyniki można od razu drukować dla wszystkich lub poszczególnych pracowników.



## GMV Planner A WSPÓŁPRACA Z INNYMI SYSTEMAMI KORPORACYJNYMI

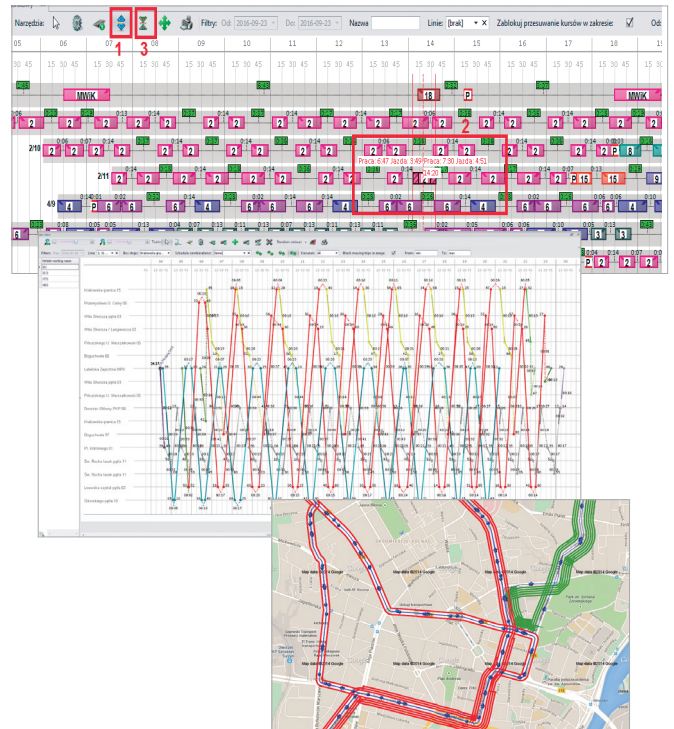


**GMV Planner** jako centralny element procesu planowania i zarządzania systemem transportu masowego integruje się z innymi modułami do zarządzania, którymi dysponuje operator (systemami płacowymi, narzędziami do drukowania rozkładów jazdy, ERP/SAP itp.) lub instytucja (systemami rozliczeniowymi itp.). Umożliwia on również integrację z systemami zarządzania flotą / informacji o pasażerach i pobierania opłat, dostarczanych przez GMV lub firmę zewnętrzną.

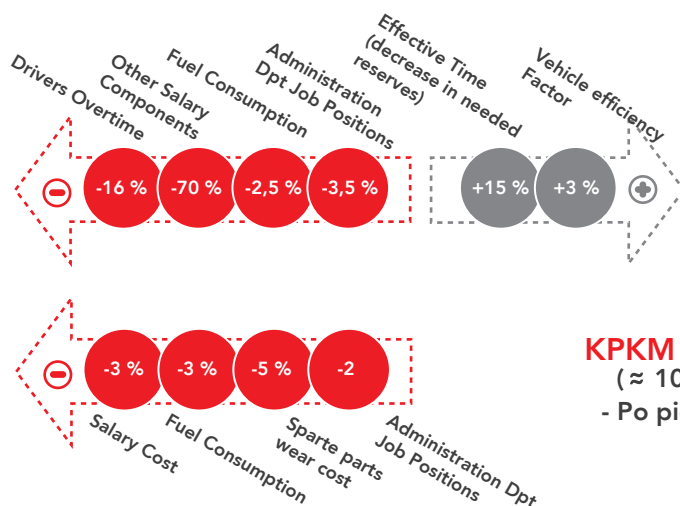
### PEWNY I BEZPIECZNY ZAKŁAD: NARZĘDZIE NAJWYŻSZEJ KLASY

W skład systemu **GMV Planner** wchodzi zestaw modułów programowych, które na bieżąco wspierają codzienne działania wykonywane przez ok. 30 000 pojazdów i około 1000 operatorów (transportu miejskiego, międzymiastowego, kolejowego, służb ratowniczych itp.):

- Nagroda w kategorii Najlepsza innowacja techniczna na konferencji „Qatar Transport Safety Forum” w Katarze (2016 r.)
- ZŁOTY MEDAL dla „Systemu usług pasażerskich” przyznany na XIII Międzynarodowych Targach Transportu TRANSEXPO 2016
- ZŁOTY MEDAL przyznany na VII Międzynarodowych Targach TRANSEXPO 2009 dla Systemu TSI 2010 za optymalizację w dziedzinach transportu publicznego i motoryzacji



Klienci zauważają znaczne oszczędności w krótkim czasie po wdrożeniu systemu. Odnoszone korzyści są wieloaspektowe, co może potwierdzić wielu klientów działających w różnych warunkach.



**MZA WARSAW**  
(> 1300 autobusów)  
- Po pierwszym roku -

**KPKM Białystok**  
(≈ 100 autobusów)  
- Po pierwszym roku -